



VIDENCENTRET FOR LANDBRUG

Landbrugsplanlægning i Trekantområdet

Workshop

Torsdag den

11. oktober 2012

Magion Grindsted

Planchef

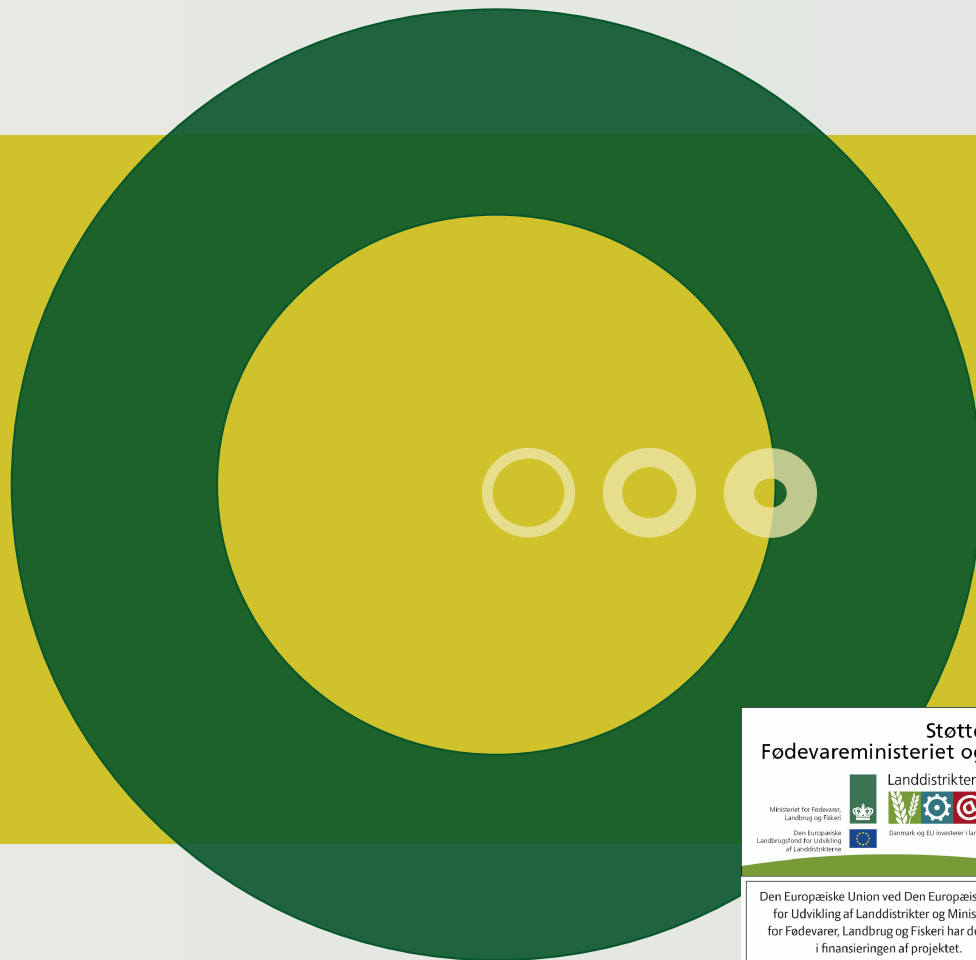
Trine Eide

Landskonsulent

Kræn Ole Birkkjær

PARTNER I

DLBR®



Støttet af
Fødevareministeriet og EU

Landdistrikter.dk

Ministeriet for Fødevarer,
Landbrug og Fiskeri

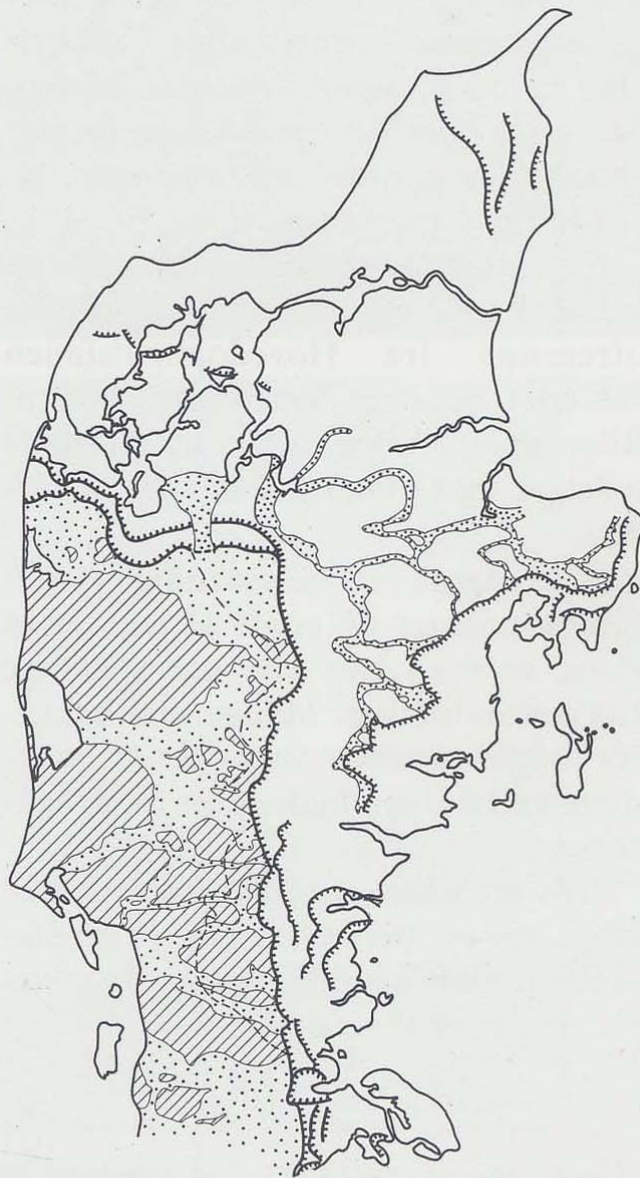


Den Europæiske
Landbrugsfond for Udvikling
af Landdistrikterne

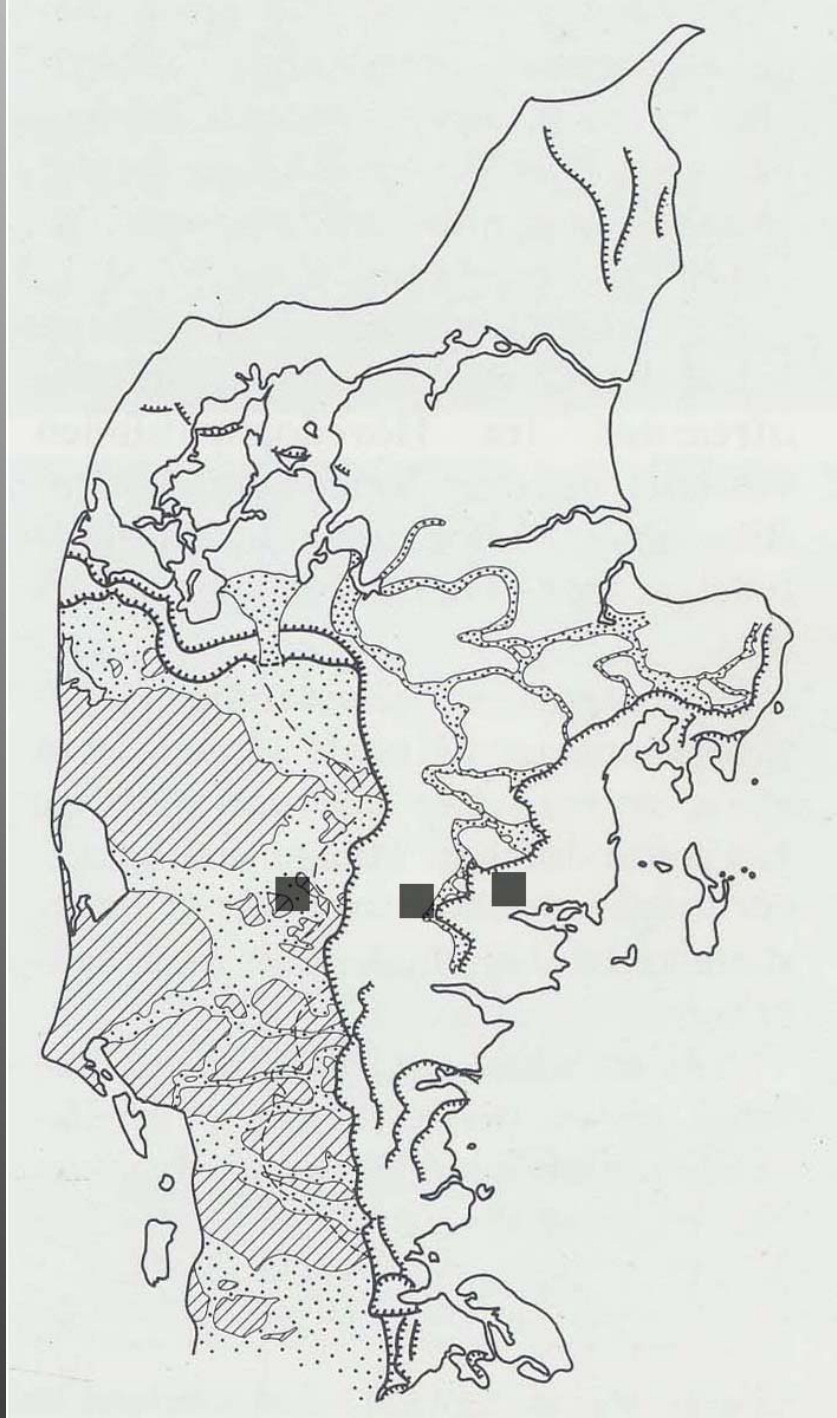


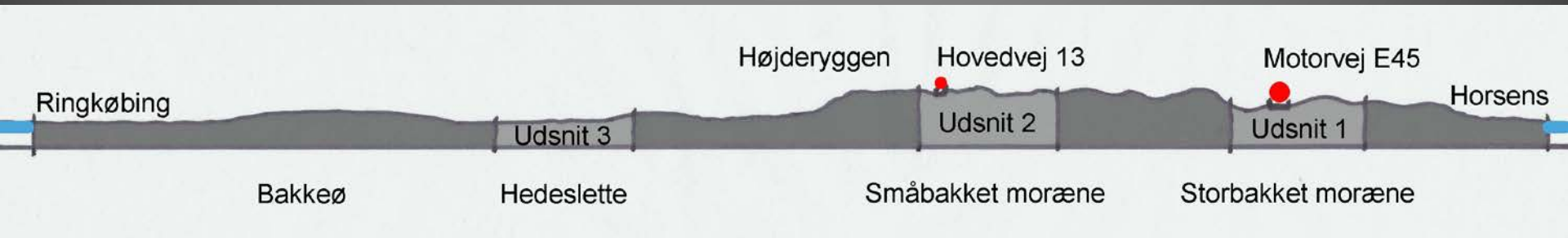
Danmark og EU inverterer i landdistrikterne.

Den Europæiske Union ved Den Europæiske Fond
for Udvikling af Landdistrikter og Ministeriet
for Fødevarer, Landbrug og Fiskeri har deltaget
i finansieringen af projektet.



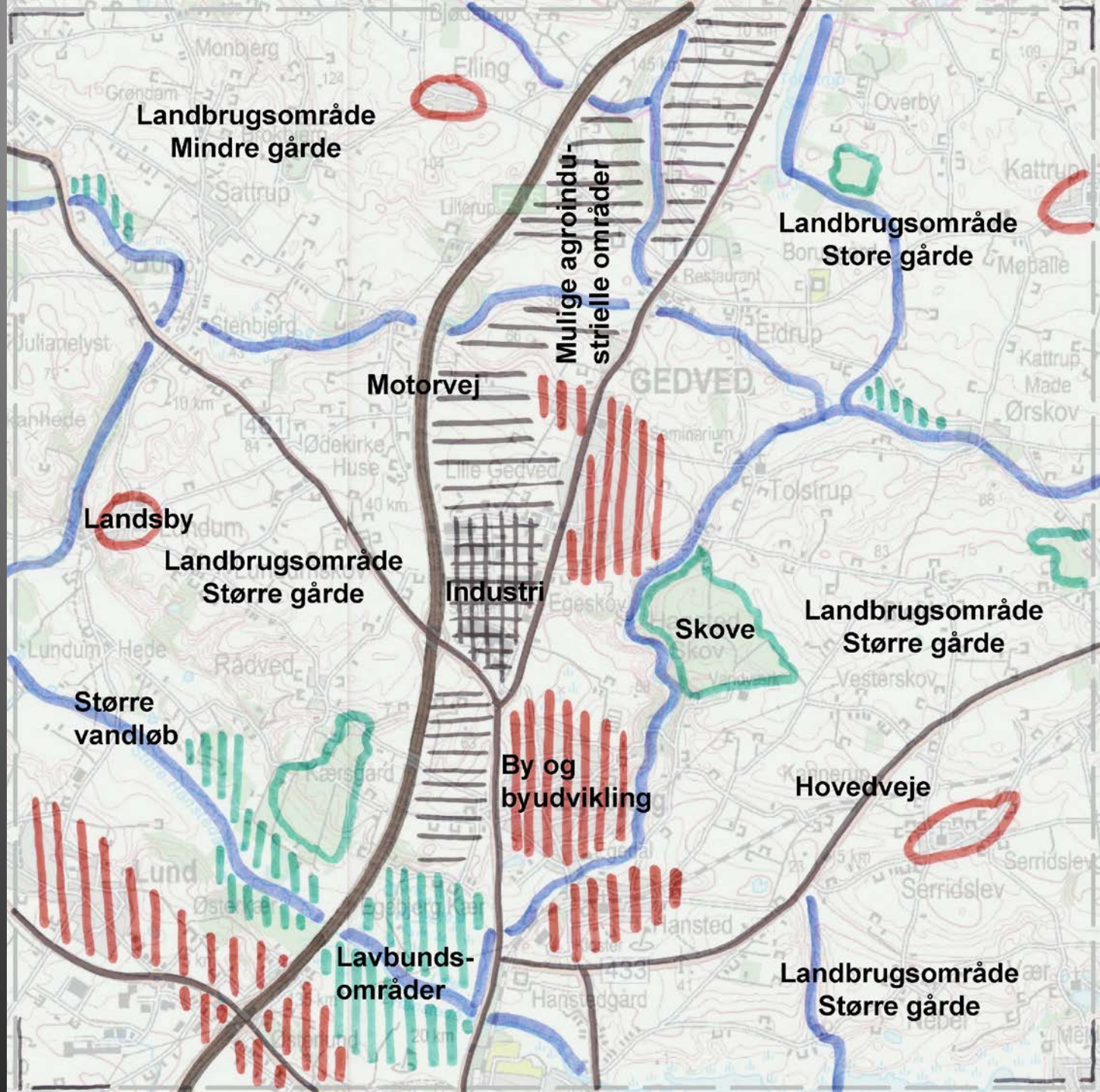
291. Hovedtræk i Jyllands istidslandskab.
Skråkraveret: bakkeøer, dvs. de gamle istidslandskaber. Prikket: hedesletter og floddale. Desuden ses israndslinjer i det unglaciale landskab. (D.G.U.).



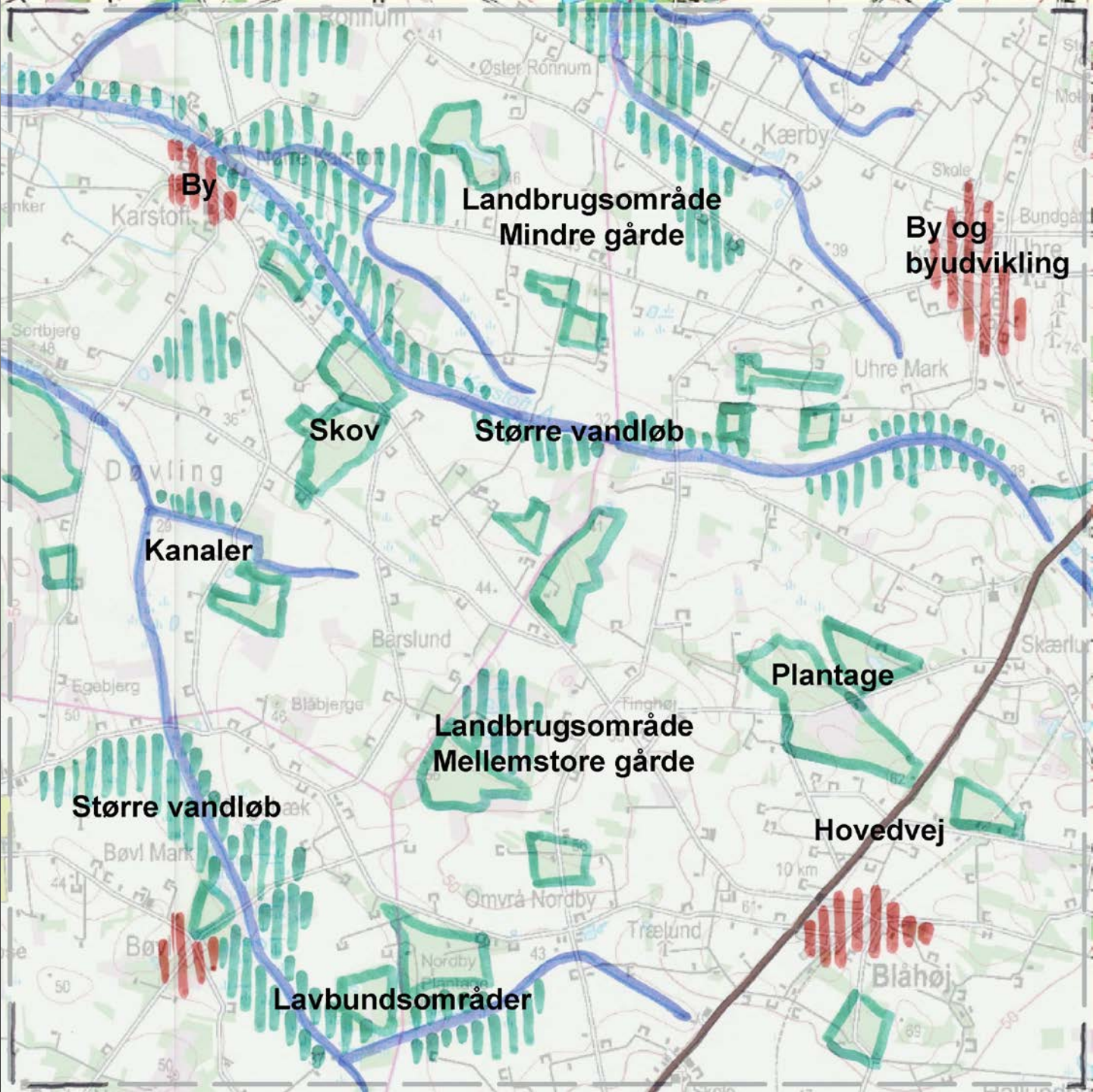


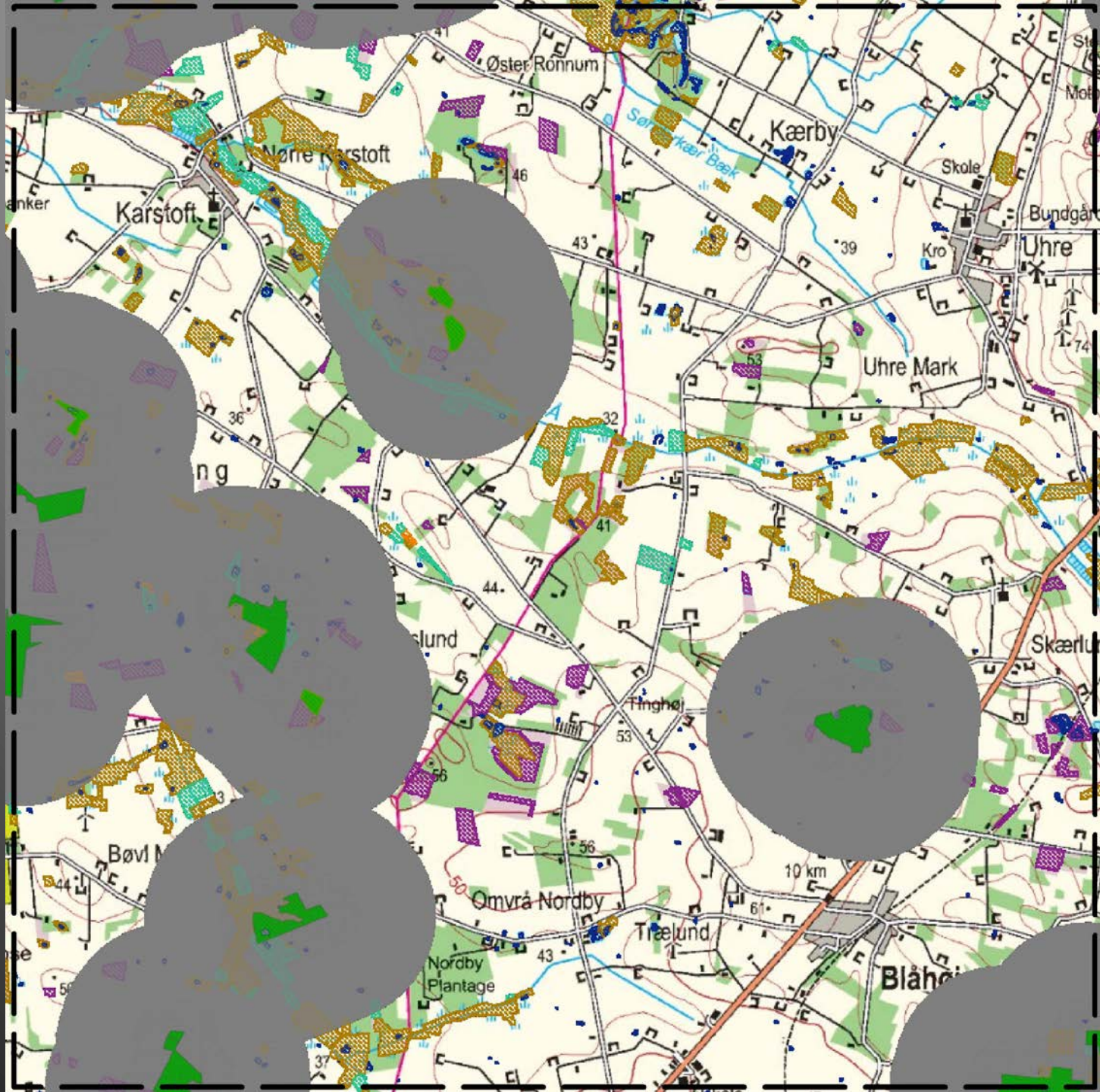


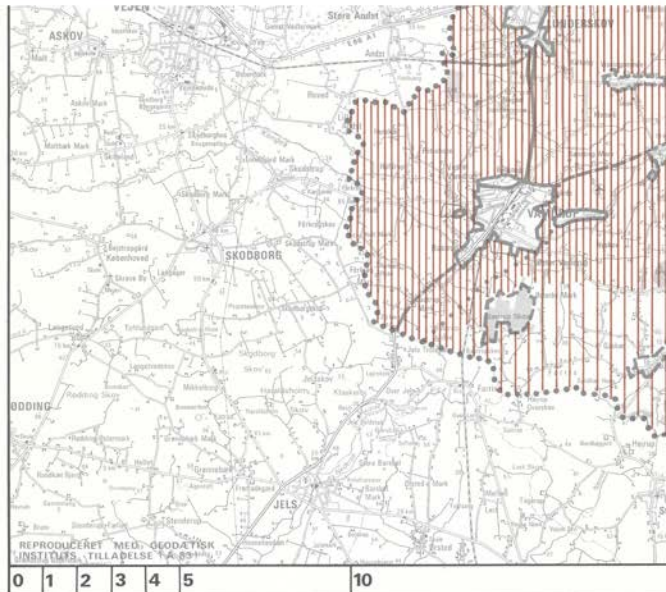
4 cm kortudsnit
10 x 10 km











GEOGRAFISKE FORHOLD

- OPDELLENDE ELEMENTER
- GENERENDE ELEMENTER
- PLANLAGT VEJ
- AMTSGRÆNSE

DYRKNINGSJORDER

	GOD	Jordtypen Markvanding Terræn Dræningstilstand Lø
	MIDDEL	
	DÅRLIG	

JORDENS FORDELING

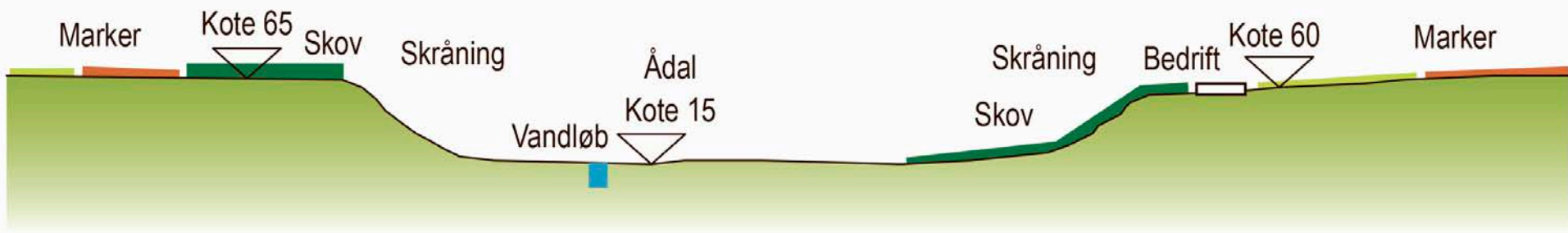
	GOD	Brugsstørrelsen Markstørrelse og -form Arrondering
	MIDDEL	
	DÅRLIG	

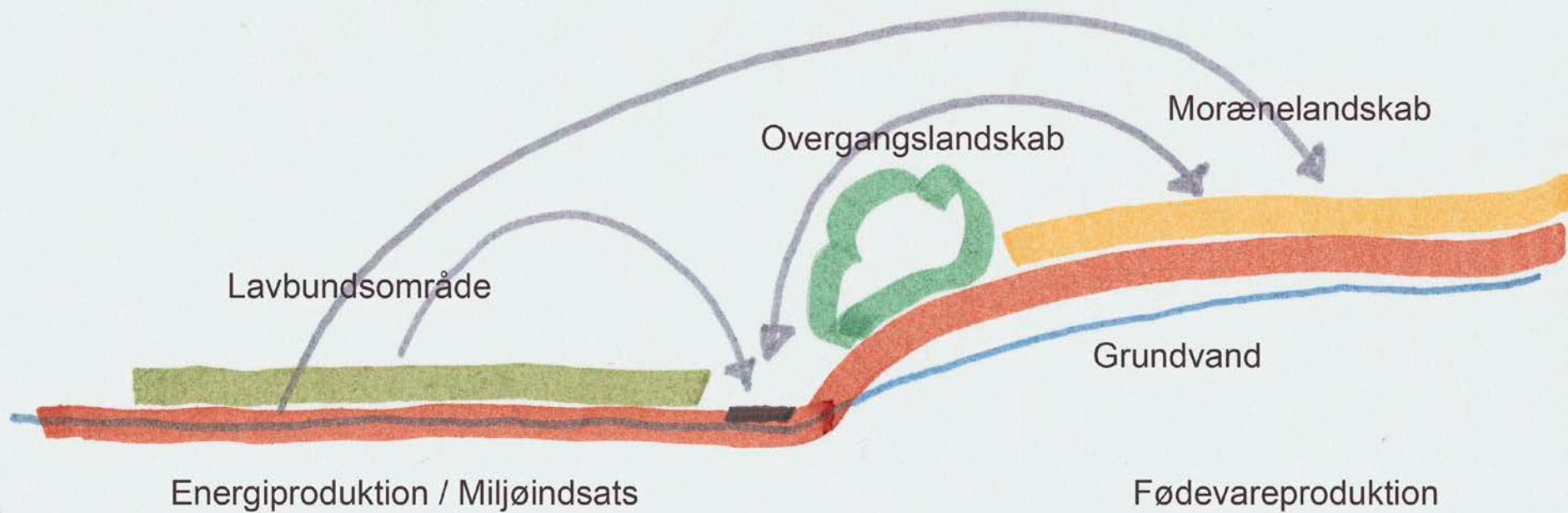
BYGNINGER OG ANLÆG

	GOD	Værdi af bygninger og anlæg Bygningernes placering
	MIDDEL	
	DÅRLIG	









Særligt værdifulde landbrugsområder

- andre temaer

- **Scenarier, udviklingsperspektiver og muligheder**
 - Ekstensiv landbrugsproduktion – natur eller vand som driftsgren
 - Bynære landbrug – landskabspleje, Urban Farming
 - Nye dyrkningsteknologier og afgrødetyper
 - Nye samarbejdsformer
 - m.fl.
- **Her kan/bør landbruget byde ind**

Hvordan kommer vi videre?

- Konkrete analyser i konkrete områder
- Inddrag lokal viden og erfaringer
- Inddrag andre brancher – eks. værdikæden
- Dialog – om scenarier, muligheder og udfordringer
 - Pas på med at fastlåse

Lokalisering af bygninger og anlæg på store husdyrbrug

- Investeringsikkerhed for landbruget
- Sammenfattende planlægning
- Forenklet sagsbehandling

Lokalisering af bygninger og anlæg på store husdyrbrug

- STORE husdyrbrug
 - Jordløse landbrug (industriområder)
 - Natur, miljø, landskab, infrastruktur, naboer, rekreative områder (interesseafvejning)
 - Biogas
-
- Er det det handler om? Eller hvad er opgaven?

- 
- Forskellige produktionstyper har forskellige forudsætninger
 - Udvikler sig dynamisk

Lokalisering af store husdyrbrug

- konsekvenser af de store anlæg

- Omhu med placering, formgivning og landskab
- Imødekomme negative påvirkninger
 - miljø, natur, transport, landskab
- Fokus på synergieffekter

Hvad løser man hvor?


Kommunen


Områder – landskaber – oplande - temaer



Landmanden

Marker – drift – matrikler - udvikling

- 
- An aerial photograph of a rural landscape. In the foreground, there are several large, rectangular fields in various shades of green and yellow. A road or path runs through the fields. In the middle ground, there is a large, dark blue lake or reservoir. To the right of the lake, there are several farm buildings, including a large white barn and a red-roofed house. In the background, the landscape continues with more fields and a distant shoreline under a clear blue sky.
- Helhedsorienteret planlægning – temaer fra landbruget?
 - Hvad kan landbruget bidrage med i planlægningen?
 - Samarbejde mellem kommune og landbrug/landmand – muligheder og barrierer?

- 
- Forum for samtale
 - Videndelig og samarbejde
 - Helhedsorienteret planlægning
– på alle niveauer
 - Fælles forvaltning